



샘물터

Clean Groundwater Tech

샘물터는 간편하게 지하수위를 측정하는 제품과
지하수를 볼 수 있는 지하수 모니터링 시스템을 만듭니다.

HISTORY

- 2019**
 - 한국수자원공사 '데이터바우처 지원사업' 협약
- 2020**
 - 한국수자원공사 '스타트업 허브' 입주 계약 체결
 - 2020년 초기창업패키지
 - 한국수자원공사 '데이터바우처 지원사업' 협약
 - 물 산업 새싹 기업 공모전 참여 최우수상 수상
 - 세종시 공공 데이터 활용 공모전 우수상 수상
 - 말레이시아 환경 박람회 Virtual IGEM 2020 참여
 - ISO14001 인증 완료
 - 2021년 사회적기업가 육성사업 사전 선발 선정
 - 법인 사업자 전환 "샘물터" 로 사명 변경
- 2021**
 - 샘물터 특허
 - 사회적협동기업 세상만사 육성사업 선발
 - EoC Economy of Communion 협약
 - 날씨 경영 우수기업 선정
 - 소셜벤처 테스트베드 지원 사업 협약
 - 예비사회적기업 인증 완료
- 2022**
 - 사회적기업가 육성사업 우수사례 우수창업팀 선정
 - 소셜캠퍼스는 입주 협약
 - KOICA CTS Seed0 선정
 - 한아프리카 재단 사업 선정
 - 하나파워온 인턴십 지원 사업 협약
- 2023**
 - 인도네시아 시장 진출
 - 베트남 시장 진출
 - 튀니지 시장 진출
 - 탄자니아 시범사업 논의
 - 광주시 시범사업 예정

VISION & MISSION

주식회사 샘물터는
지속가능한 사회를 만들기 위하여 자동지하수위 측정기기 '우물샘'과 수질 측정 기기, 실시간 모니터링 시스템 '윤슬 프로그램'을 개발 하였습니다. 이를 통해 지하수를 실시간 모니터링하고, 지하수를 편리하고 정확하게 이용할 수 있도록 이용 솔루션을 서비스할 것입니다.

또한, 우물샘을 통하여 모아진 자료들을 윤슬 프로그램을 통해 분석하여 지하수의 흐름을 파악하고, 더 나아가 정부, 기업과 연계하여 수자원 정보 제공, 싱크홀 위험 예측, 그 이외의 여러 지하수 관련 솔루션을 공급할 것입니다.

또한 저희 주식회사 샘물터는 기후변화로 인해 다가올 여러 위험들에 대해 대비하여 미래 세대를 위한 지하수 자원 활용에 기여할 것입니다.

수상 인증 특허

The certificates displayed include:

- 세종시 공공데이터 창업경진대회 (Sejong City Public Data Startup Competition)
- 서울시 제2기 물산업 새싹기업공모전 (Seoul City 2nd Water Industry Sapling Business Competition)
- 사회적기업가육성사업 우수상 (Social Enterprise Nurturing Program Excellent Award)
- ISO14001 인증서 (ISO14001 Certificate)
- 예비사회적기업 지정서 (Pre-Social Enterprise Designation Certificate)
- 날씨경영우수기업 선정서 (Weather Management Excellent Enterprise Selection Certificate)
- 특허증 (Patent Certificate)
- 특허증 (Patent Certificate)



우물센

자동지하수위 측정기기

지하 굴착이 필요한 건설 현장,
지하수 유출량, 지하수위, 지표 침하를
기록하고 관리하는 곳이면
어디든 손쉽게 설치하고 관리 가능

측정 방식	레이저 거리측정 방식
측정 범위	0 ~ 40M
측정 해상도	1cm
측정 정확도	± 1cm
디스플레이	1.3인치 OLED
무선 통신	LTE CAT. M1
안테나	Internal
전원	DC 3.7V Li-ion battery (Max DC 4.2V)
동작 온도	-10 ~ +50°C
크기	130 * 180 * 60 mm
무게	약 2kg

판매가 | 130만원 (1000달러)



IoT 기술이용

직접 가지 않고 무선 통신으로 지하수위와 수질 정보 확인
자동으로 실시간 자료 전송, 구축된 클라우드 시스템을
활용하여 자료 관리



손쉬운 설치 & 운영

라이다 기술로 측정 방식이 훨씬 간편해
타사 대비 2배 이상의 관리비 절감 가능
비전문가도 장비에 문제 발생 시 손쉽게 교체 가능



공간 절약

기기를 위한 보호 시설
기존 대비 10배 이상의 공간 절약 가능
하드웨어 보호를 위한 설치비와 공간, 보상비 절감



실시간 데이터의 활용도 다각화

지방자치단체, 연구기관 등의 개발,
수리, 연구 등 다양한 곳에 활용 가능
클라우드 저장으로 측정 자료 보존, 손실 최소화

수질측정센서

최종테스트중

전기전도도, TDS, 온도, PH 정보 가능
기존 제품에 추가 가능





접촉식 지하수위 측정기기

지하 굴착이 필요한 건설 현장,
지하수 유출량, 지하수위, 지표 침하를
기록하고 관리하는 곳이면
어디든 손쉽게 설치하고 관리 가능

판매가 | 120만원

측정 방식	압력식
측정 범위	0 ~ 15M
측정 해상도	1cm
측정 정확도	0.25% F.S
디스플레이	1.3인치 OLED
무선 통신	LTE CAT. M1
안테나	Internal
전원	DC 3.7V Li-ion battery (Max DC 4.2V)
동작 온도	-10 ~ +50°C
크기	130 * 180 * 60 mm
무게	약 3kg (센서포함)



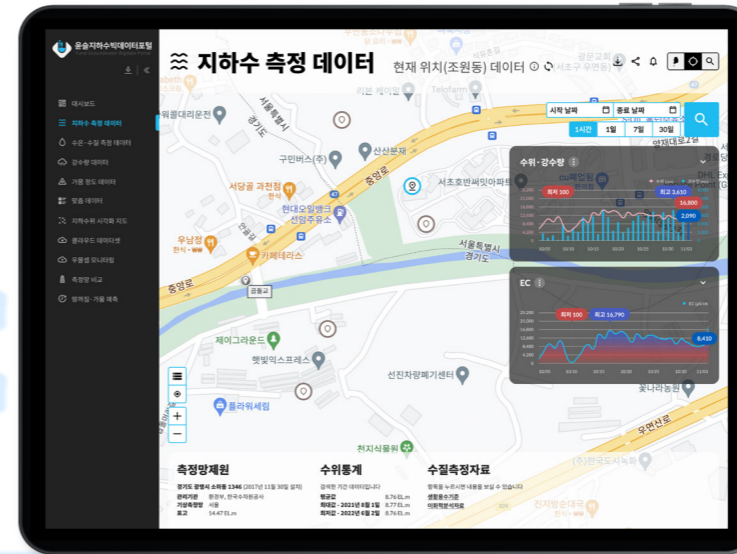
한눈에 확인하는
지하수 정보 데이터 그래프



수질, 수위 자료 제공으로
편리한 지하수 데이터 보고서 작성



전체지도를 이용해
넓게 보는 지하수 정보



원하는 지역의 지하수 정보를
확인하는 실시간 모니터링 시스템

윤슬 모니터링 서비스

매일 불편한 수기 작성 대신
편리하게 지하수 정보를 받고 모니터링 하는 서비스

구독료 | 3만원



샘물터

Clean Groundwater Tech

Tel +82 10 7413 1102

Email yunpsun@saemmulter.com

Facebook @CleanGroundwaterLAb

Homepage <https://saemmulter.com/ko>

Instagram [cleangroundwater.tech](https://www.instagram.com/cleangroundwater.tech)

Blog <https://blog.naver.com/cgwater>

대한민국, 대전 서구 대덕대로 239 대교빌딩 4층, 403호

